

Приложение 3
к Закону Республики Крым
от «___»_____ 202_ г. №_____

Городской округ Джанкой

Муниципальное образование городской округ Джанкой

Начальной точкой границы городского округа Джанкой является точка 1, расположенная на стыке границ муниципального образования: Изумрудновского, Масловского сельского поселения Джанкойского района и городской округ Джанкой.

От точки 1 граница проходит в юго-восточном направлении на протяжении 1 150 метров по территории Масловского сельского поселения Джанкойского района и городской округ Джанкой вдоль линии электропередач до точки 3 расположенная на стыке границ муниципального образования: Изумрудновского, Масловского сельского поселения Джанкойского района и городской округ Джанкой.

От точки 3 граница проходит на юго-запад по территории Изумрудновского сельского поселения Джанкойского района и городской округ Джанкой на протяжении 390 метров по лесополосе точки 6 автомобильная дорога.

От точки 6 граница проходит на юго-запад на протяжении 1 177 метров вдоль автомобильной дороги до точки 13 переулок Больничный.

От точки 13 граница проходит в юго-восточном направлении на протяжении 511.6 метров по переулку Больничный до точки 20 автодорога «Джанкой – Феодосия – Керчь».

От точки 20 граница проходит в юго-восточном направлении на протяжении 1 530 метров вдоль автомобильной дороги «Джанкой – Феодосия - Керчь» до точки 56 река Мироновка.

От точки 56 граница проходит в северо-восточном направлении на протяжении 1 186 метров по реке Мироновка до точки 75 полевая дорога.

От точки 75 граница проходит в северо-восточном направлении на протяжении 226.5 метров по полевой дороге до точки 83 ул. Изумрудненская.

От точки 83 граница проходит в восточном направлении на протяжении 265 метров по улице Изумрудненская до точки 90 сельскохозяйственные угодья.

От точки 90 граница проходит в восточном направлении на протяжении 288.2 метров по территории сельскохозяйственных угодий до точки 93 автомобильная дорога «Симферополь – Алушта – Ялта».

От точки 93 граница проходит в юго-западном направлении на протяжении 2 260 метров по автомобильной дороге «Симферополь – Алушта – Ялта» до точки 118 пересечение автомобильных дорог «Симферополь – Алушта – Ялта» и «Джанкой – Феодосия – Керчь».

От точки 118 граница проходит в северо-восточном направлении на протяжении 1 080 метров по автомобильной дороге «Джанкой – Феодосия – Керчь» до точки 132 расположенная на стыке границ муниципального образования: Изумрудновского, Победненского сельского поселения Джанкойского района и городской округ Джанкой.

От точки 132 граница проходит на восток на протяжении 1 270 метров территории Победненского сельского поселения Джанкойского района и городской округ Джанкой по автомобильной дороге «Джанкой – Феодосия – Керчь» до точки 140 Северо-Крымский канал.

От точки 140 граница проходит на юг на протяжении 2 570 метров вдоль Северо-Крымского канала до точки 156 сельскохозяйственные угодья.

От точки 156 граница проходит в юго-западном направлении на протяжении 2 110 метров по территории сельскохозяйственных угодий, пересекая железнодорожные пути до точки 164 расположенная на стыке границ муниципального образования: Изумрудновского, Победненского сельского поселения Джанкойского района и городской округ Джанкой.

От точки 164 граница проходит в северо-западном направлении на протяжении 1 690 метров по территории Изумрудновского сельского поселения Джанкойского района и городской округ Джанкой по лесопосадке вдоль железнодорожных путей до точки 170 сельскохозяйственные угодья.

От точки 170 граница проходит в западном направлении на протяжении 1 150 метров по территории сельскохозяйственных угодий до точки 176.

От точки 176 граница проходит в западном направлении на протяжении 760 метров, по степной растительности пересекая автодорогу «Симферополь – Алушта – Ялта» и железнодорожные пути до точки 188 расположенная на стыке границ муниципального образования: Изумрудновского, Мирновского сельского поселения Джанкойского района и городской округ Джанкой.

От точки 188 граница проходит в западном направлении на протяжении 1500 метров, пересекая автодорогу «Симферополь – Алушта –

Ялта» и железнодорожные пути до точки 213 расположенная на стыке границ муниципального образования: Изумрудновского, Мирновского сельского поселения Джанкойского района и городской округ Джанкой.

От точки 213 граница проходит в северо-восточном направлении на протяжении 953.7 метров по территории Изумрудновского сельского поселения Джанкойского района и городской округ Джанкой по улице Промышленная до точки 223 с. Мичуриновка.

От точки 223 граница проходит в северо-восточном направлении на протяжении 1 436 метров по территории садовых участков вокруг села Мичуриновка Изумрудновского сельского поселения до точки 245 автодорога.

От точки 245 граница проходит на север на протяжении 136.3 метров вдоль автодороги до точки 248 пересечение автомобильной и полевой дороги.

От точки 248 граница проходит на запад на протяжении 530.5 метров вдоль полевой дороги до точки 255 улица Лесная.

От точки 255 граница проходит на северо-восток на протяжении 976.7 метров по улице Лесная до точки 264 полевая дорога.

От точки 264 граница проходит на северо-восток на протяжении 388.9 метров по полевой дороге до точки 270 расположенная на стыке границ муниципального образования: Изумрудновского, Мирновского сельского поселения Джанкойского района и городской округ Джанкой.

От точки 270 граница проходит на северо-восток на протяжении 2 059 метров по территории Мирновского сельского поселения Джанкойского района и городской округ Джанкой по реке Мирновка до точки 298 улица Тимошенко.

От точки 298 граница проходит на северо-восток на протяжении 155.1 метров по улице Тимошенко до точки 299 территория садовых участков.

От точки 299 граница проходит на северо-восток на протяжении 488.4 метров по территории садовых участков до точки 310 канал.

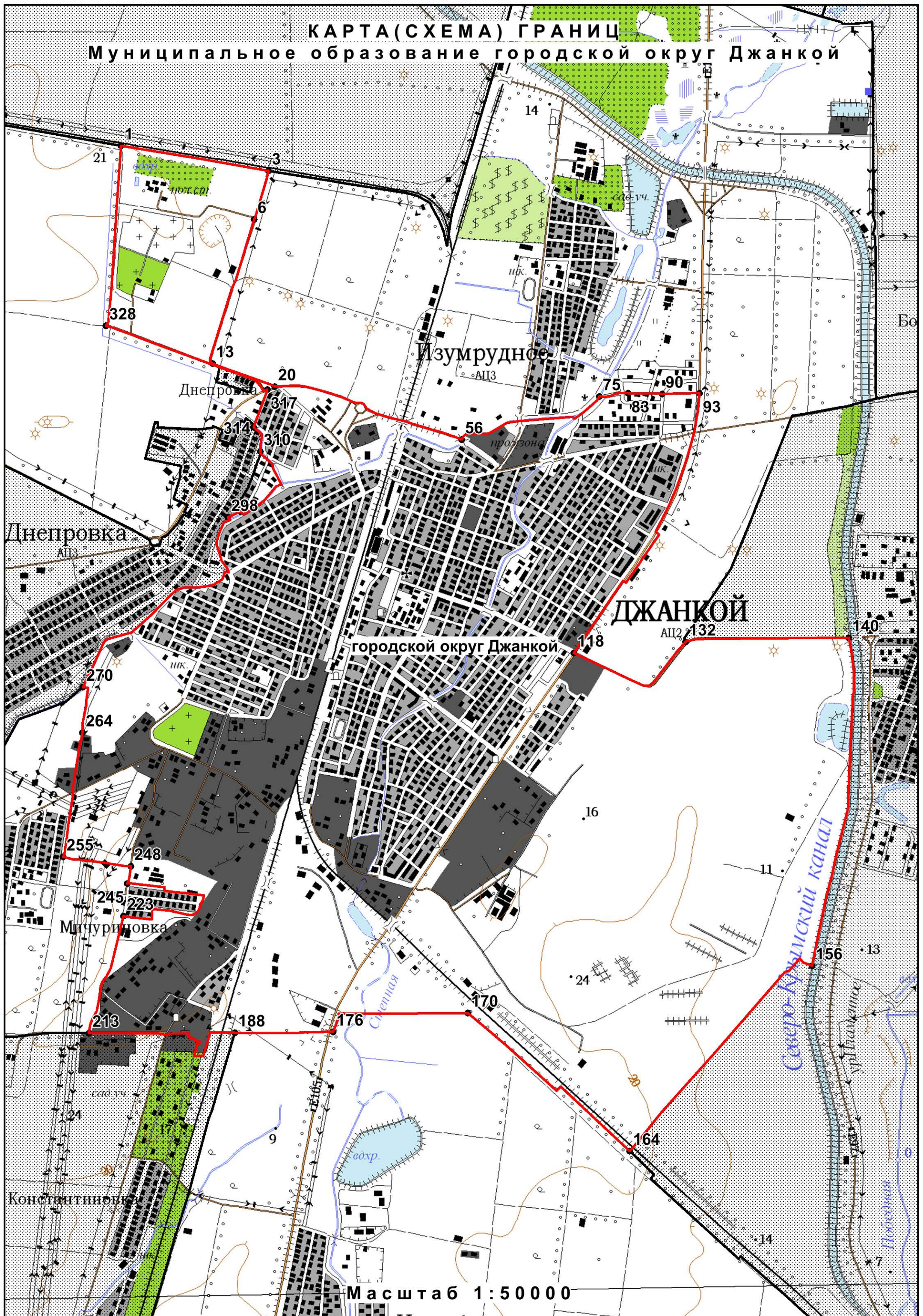
От точки 310 граница проходит на северо-запад на протяжении 216 метров вдоль канала до точки 314 расположенная на стыке границ муниципального образования: Изумрудновского, Мирновского сельского поселения Джанкойского района и городской округ Джанкой.

От точки 314 граница проходит в северном направлении на протяжении 290 метров по окраине с. Днепровка до точки 317 автодорога «Джанкой – Феодосия – Керчь».

От точки 317 граница проходит в северо-западном направлении на протяжении 1370 метров по автодороге «Джанкой – Феодосия - Керчь» до точки 328 пересечение автомобильной и полевой дороги.

От точки 328 граница проходит на север на протяжении 1 399 метров по лесополосе до точки 1 расположенная на стыке границ муниципального образования: Изумрудновского, Масловского сельского поселения Джанкойского района и городской округ Джанкой.

КАРТА (СХЕМА) ГРАНИЦ
Муниципальное образование городской округ Джанкой



Масштаб 1:50000

Каталог координат границ МО
ГО Джанкой

Номер	X	Y
1	5212010,36	5059430,34
3	5213141,38	5059203,63
6	5213020,51	5058831,36
13	5212663,11	5057726,16
20	5213137,13	5057534,61
56	5214570,82	5057080,25
75	5215642,86	5057379,84
83	5215865,62	5057398,24
90	5216129,96	5057384,72
93	5216418,06	5057380,07
118	5215385,04	5055407,11
132	5216251,05	5055463,47
140	5217512,44	5055457,61
156	5217151,22	5052932,76
164	5215695,29	5051545,73
170	5214478,79	5052650,10
176	5213433,31	5052538,91
188	5212673,40	5052555,59
213	5211546,69	5052585,57
223	5211840,86	5053481,71
245	5211878,07	5053732,59
248	5211911,12	5053863,99
255	5211388,75	5053953,78
264	5211570,57	5054909,69
270	5211584,88	5055259,35
298	5212745,97	5056535,73
299	5212841,01	5056576,90
310	5213011,71	5057038,19
314	5212966,59	5057225,36
317	5213080,96	5057512,72
328	5211849,28	5058044,47
322	5212649,15	5057724,81
324	5212033,14	5057977,05
327	5211849,28	5058044,47